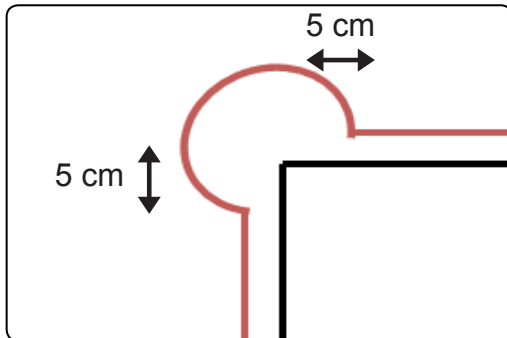
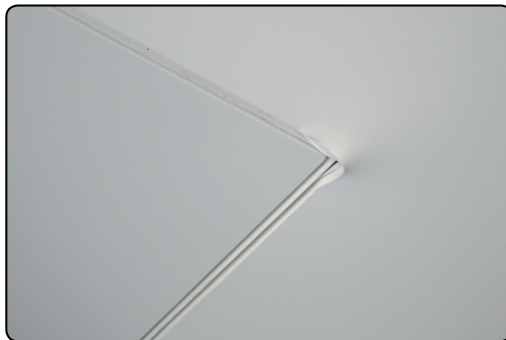


## Außenecken einhängen

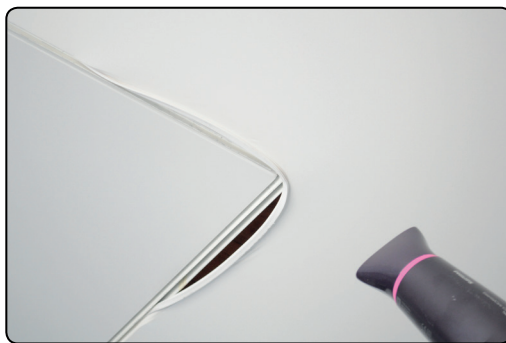
Die Außenecken sollte man immer am Schluss einhängen.



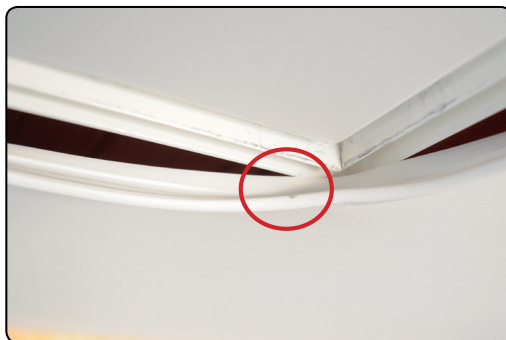
Deckenfolie bis ca. 5 cm an die Außenecke einhängen und zuletzt fertig einspannen.



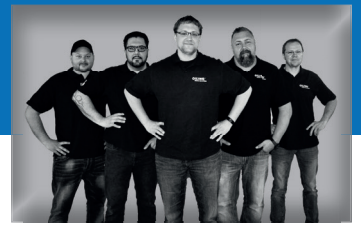
Ursprünglicher Zustand einer Außenecke.



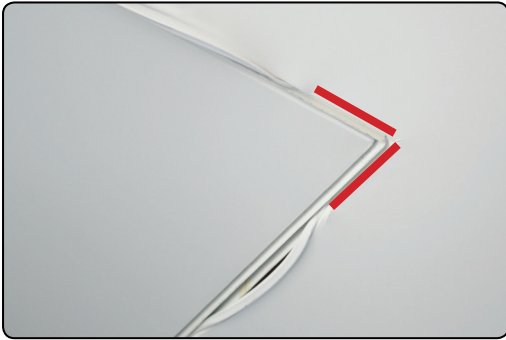
Die Decke ca. 20 cm ausspannen und vorsichtig mit einem Haarfön erwärmen. Dabei den Fön ständig in Bewegung halten. Ein zu langes Verbleiben an einer Stelle mit dem Haarfön kann bei einer matten Decke zu glänzenden Stellen und an einer glänzenden Decke zu matten Stellen führen.



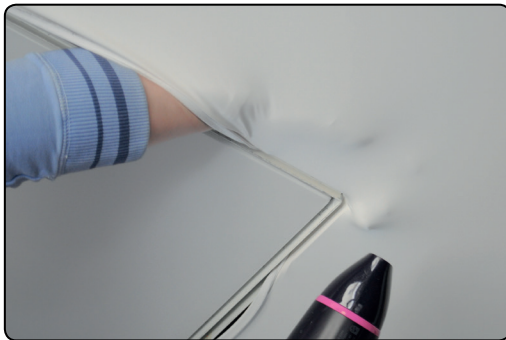
Den korrekten Fixpunkt der Außenecke finden Sie mittels der Markierung am Keder der Spanndecke. Diese ist für jede Außenecke vorhanden.



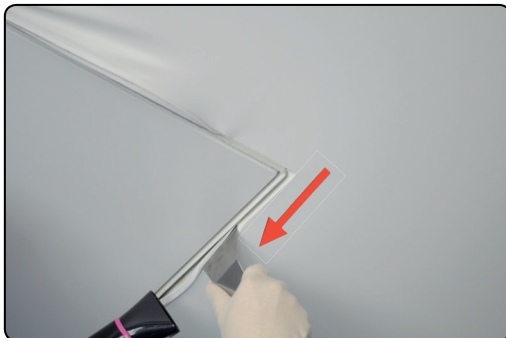
## Außenecken einhängen



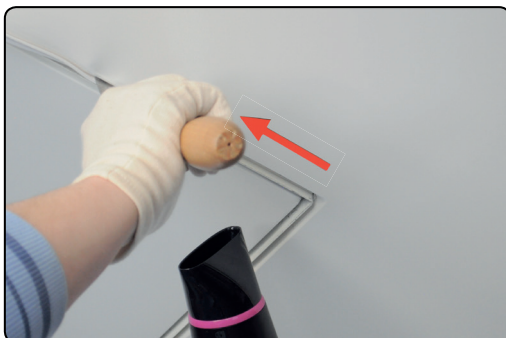
Die Außenecke eine Spachtelbreite einer geraden Spachtel einhängen. Dabei nicht zu nah an die Außenecke kommen, da ansonsten die Gefahr einer Beschädigung der Spanndecke besteht.



Wenn sich Falten bilden, diese wieder vorsichtig mit dem Haarfön erwärmen und die Folie leicht nach unten drücken bis die Falten verschwinden. Dabei unbedingt Handschuhe tragen und gefühlvoll vorgehen. Den Fön dabei gleichmäßig bewegen.



Abschließend die Decke aus der Ecke heraus weiter einspannen. Um weitere Falten zu vermeiden den Fön benutzen. (Auch hierbei den Fön bewegen.)



Endergebnis = fertige Außenecke.